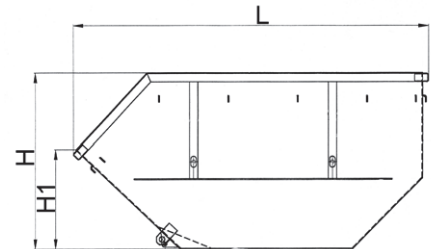
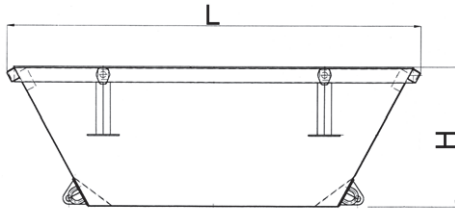
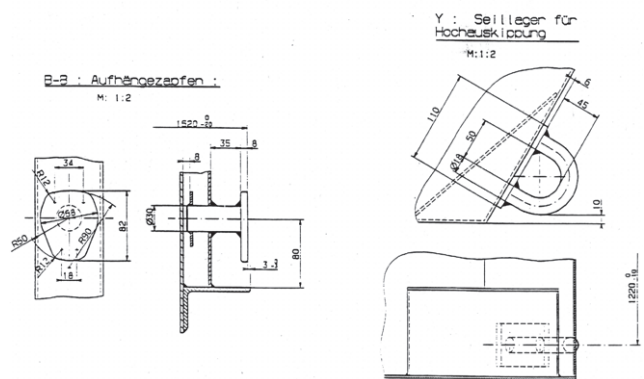
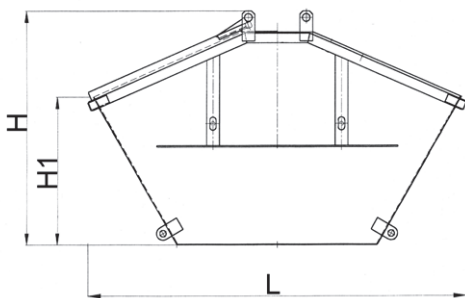


Absetzmulden MULTICAR M 26 und nach DIN 30 735



Ausschnitt aus DIN 30 735



System MULTICAR M26:

Bodenblechbreite: 1100 mm

Standard: Bleche 3 mm, Aufnahme- und Kipplagerbolzen \varnothing 25 mm, bei symmetrischer Ausführung Kipplager und seitliche Seillager beidseits, ohne Wasserabläufächer, Netzhaken bei offener Ausführung.

DIN 30 735:

Bodenblechbreite: 1300 mm

Standard: wie MULTICAR M26, jedoch Aufnahme- und Kipplagerbolzen \varnothing 30 mm, seitliche Seillager aus Rundstahl. (siehe Abbildungen aus der DIN 30 735)

Typ	Inhalt ca cbm	Gewicht t ca kg	L mm	H mm	H 1 mm
S 1,3 - M 26	1,3	170	2200	690	690
A 2 - M 26	2,0	240	2100	1003	625
A 2,5 - M 26	2,5	275	2315	1203	795
AK 2,5 - M 26	2,5	290	2210	1203	860
A 3 - M 26	3,0	305	2320	1403	905
SD 2,5 - M 26	2,5	320	2370	1380	860
SD 3 - M 26	3,0	350	2460	1570	830

Typ	Inhalt ca cbm	Gewicht t ca kg	L mm	H mm	H 1 mm
S 1,5 - D	1,5	185	2600	690	690
A 2 - D	2,0	255	2100	903	665
A 3 - D	3,0	325	2315	1203	795
AK 3 - D	3,0	340	2210	1203	860
A 4 - D	4,0	355	2680	1403	905
SD 2 - D	2,0	315	2080	1080	700
SD 3 - D	3,0	350	2370	1380	860

Typ AK: mit Klappe an der Schüttseite

Typ SD: Deckelabsetzmulde mit federentlasteten Deckeln, Ösen für Hängeschloß, verzinkte Exzenterverschlüsse