

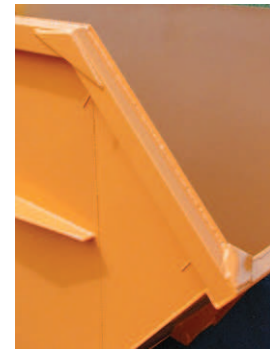
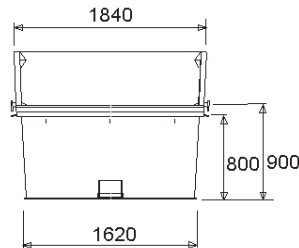
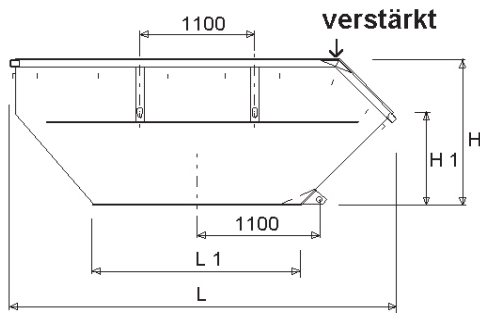
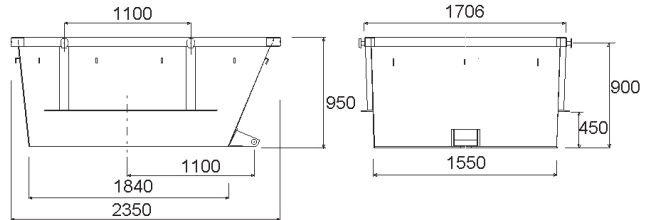
Absetzmulden offen

nach DIN 30 720

Typ A, AK: Normalfangbock, Netzhaken, ohne Wasserabläufächer, RAL - lackiert.
Auf Wunsch: Wasserabläufächer, 3-fach Fangbock, Fangbock an der Rückwand, Rutschleisten, andere Blechdicken, zusätzliche Verstärkungen, Warnstreifen.

Typ A 3 – 1

Inhalt ca 3 cbm, Gewicht 340 kg
 Boden 4 mm, Wände 3 mm, auf Wunsch
 Scheuerleiste höher gesetzt
**3 cbm Absetzmulden in Form wie größere
 Absetzmulden – siehe Tabelle unten**

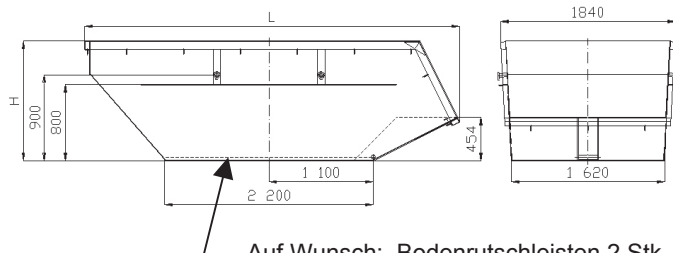


AK: mit Klappe an der Schüttseite

Typ	Inhalt ca cbm	Gewicht ca kg	L mm	H mm	L 1 mm	H 1 mm	Blechdicke in mm		
							Boden	Seitenw.	Schütt-/ Rückw.
A 3	3,0	360	2580	945	1720	470	5	3	3
A 4	4,0	425	3100	1005	1750	770	5	3	4/3
A 5,5	5,5	520	3150	1256	1875	770	6	3	4
A 7	7,0	675	3620	1406	2000	910	6	4	4
A 10	10,0	865	4070	1706	2200	1000	6	4	4
A 12	12,0	990	4150	2006	2520	1170	6	4	4
A 15	15,0	1170	4660	2240	2800	1535	6	4	4
A 17	17,0	1350	4500	2506	2800	1510	6	4	4
AK 5,5	5,5	580	3150	1256	1875	770	6	3	3
AK 7	7,0	735	3600	1406	1875	860	6	4	3/4
AK 10	10,0	940	4030	1706	2200	1000	6	4	3/4

A 12, A 15, A 17: Abstand der Aufnahmebolzen untereinander 1400 mm, vom Boden 1500 mm, Kipplager 1500 mm
 A 15 und A 17: Innenbreite 1700 mm

Typ AT 5,5 und AT 7: Normalfangbock, Netzhaken, ohne Wasserabläufächer, RAL - lackiert.
Auf Wunsch: Bodenrutschleisten, Wasserabläufächer, andere Blechdicken, zusätzliche Verstärkungen, Warnstreifen.

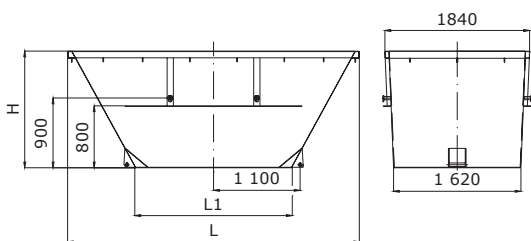


Auf Wunsch: Bodenrutschleisten 2 Stk. L 50/50/5, voll verschweißt

Typ	Inhalt ca cbm	Gewicht ca kg	L mm	H mm
AT 5,5	5,5	650	3700	1066
AT 7	7,0	715	3950	1256

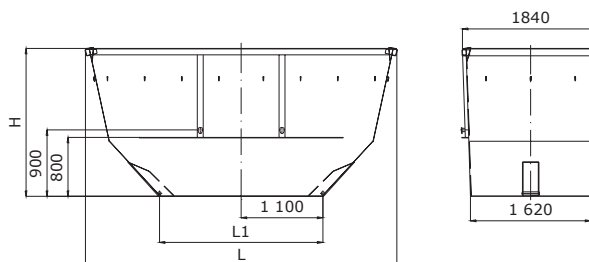
Boden 6mm, Wände 4 mm

Typ S: Normalfangbock, Netzhaken, ohne Wasserablaflöcher, RAL - lackiert.
Auf Wunsch: Wasserablaflöcher, 3-fach Fangbock, Rutschleisten, andere Blechdicken, zusätzliche Verstärkungen, Warnstreifen, **Prüfung der Dichtigkeit**



Typ S 5,5 und S 7

Typ S 10 und S 12



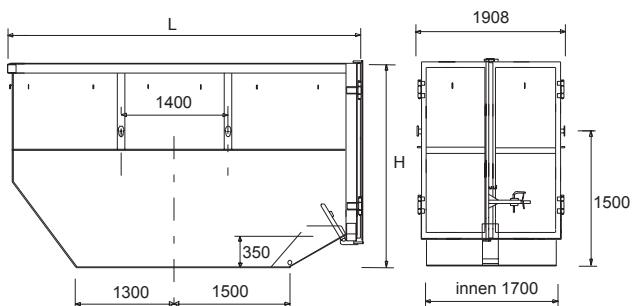
Diese Baureihe kann als Grundausführung für Absetzmulden für Transport und Lagerung von Flüssigkeiten verwendet werden



Die Schüttseiten sowie die Scheuerleisten sind dann verstärkt.
 Die Absetzmulden sind auf Dichtheit geprüft. Auf Wunsch werden Abläufe eingebaut.

Typ A-T, AMB: Normalfangbock, Netzhaken, ohne Wasserablaflöcher, RAL - lackiert.
Auf Wunsch: Stockwindendach, Wasserablaflöcher, 3-fach Fangbock, Fangbock an der Rückwand, Rutschleisten, andere Blechdicken, zusätzliche Verstärkungen, Warnstreifen.

Typ A-T:

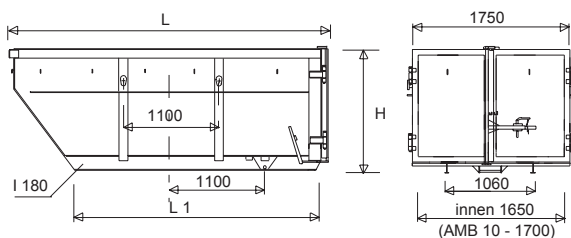


Typ	Inhalt ca cbm	Gewicht ca kg	L mm	H mm
A 15 T	15,0	1320	4630	2007
A 17 T	17,0	1450	4630	2257
A 20 T	20,0	1720	4880	2507

Boden 6mm, (A 20 t - 8 mm), Wände 4 mm,
 Scheuerleiste 1300 mm hoch.

In der Abbildung Typ A-T mit
 Aufnahmebolzen 900 mm hoch,
 zusätzlicher Verstärkung der
 Scheuerleiste und der Seitenwände
 unter der Scheuerleiste mit U-Profilen.

Typ AMB:



Typ	Inhalt ca cbm	Gewicht ca kg	L mm	H mm
AMB 5,5	5,5	870	3610	1190
AMB 7	7	1130	3610	1440
AMB 10	10	1350	4010	1990

Boden 5 mm, Wände 4 mm (AMB 5,5 - 3 mm)
 Auf Wunsch: mit Rollen, Aufnahmebügel - KOMBINAT
 für Abroll- und Absetzsystem.